

## テレビを利用する

日本国内の移動体端末向けサービス「ワンセグ」を視聴できます（海外では、放送形式や放送の周波数が異なるため利用できません）。

### ！ 視聴環境について

本機は、電波を利用しているため、特に屋内や地下街、トンネル内などでは電波が届きにくくなり、テレビ視聴が困難になることがあります。また、テレビ視聴中に電波状態の悪い場所へ移動すると、映像が急に途切れることがありますので、あらかじめご了承ください。

お客様のご利用環境によって電波の受信状態が異なるため、一部地域では視聴できない場合があります。

受信状態の良い環境でご利用ください。

### 🚫 運転中や歩行中はテレビを利用しない

自転車やバイク、自動車などの運転中や歩行中は、テレビを利用しないでください。

## テレビアンテナについて

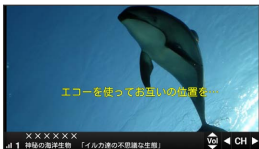
テレビアンテナは、本機に内蔵されています。テレビを視聴するときは、オープンポジションにして、テレビ受信状態を示すアンテナマークを確認しながら、本機を受信感度の良い方向に向けてください。

- ・アンテナマークの棒の数が多いほど、受信状態が良好です。

## 横画面表示について

本機は横画面でのテレビ視聴ができます。

横画面でのテレビ視聴時は画面の表示が変わります。詳しくは、「テレビ視聴画面（縦画面）の見かた」、「テレビ視聴画面（横画面）の見かた」を参照してください。



## チャンネルを設定する（はじめて使うとき）

1



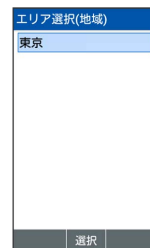
チャンネルリスト作成画面が表示されます。

- ・確認画面が表示されたときは、画面に従って操作してください。

2

エリアを選択（地方） →  → エリアを選択（都道府県）

→  → エリアを選択（地域） →



チャンネルのスキャンが始まり、終了するとチャンネルリスト確認画面が表示されます。

3



チャンネル設定が終了します。