

microUSBケーブルで接続する (Mac)

MacとのUSB接続について.....	48
Macへの取り付け/取り外し.....	48
Macへのドライバのインストール/アンインストール.....	49

MacとのUSB接続について

概要

本機は、電源を入れると自動的にインターネットに接続され、microUSBケーブルでMacと接続してデータ通信が行えます。

Macへの取り付け／取り外し

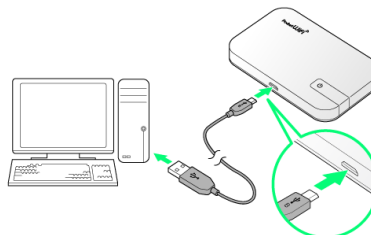
Macに本機を取り付ける

1

Macの電源を入れる

2

本機の外部接続端子にmicroUSBケーブルを接続し、USBプラグをMacに差し込む



🚩 Macが本機を認識します（Macが本機を認識するまでしばらくかかります）。

Macから本機を取り外す

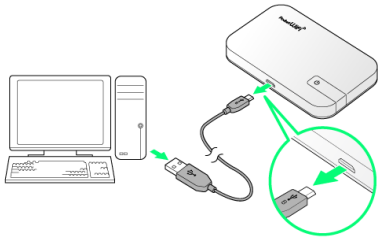
本機をMacから取り外すときは、次の方法で行ってください。

1

データのアップロードやダウンロードなどが終了していることを確認

2

Macから本機を取り外す



🚩 取り外しが完了します。

! 取り外し時のご注意

スリープ時の動作について

本機をMacに取り付けた状態でスリープを行うと、正常に動作しない場合があります。必ず本機を取り外してから、スリープを行ってください。また、本機を取り付けた状態で、再起動や電源を入れると正常に動作しない場合があります。この場合、Macを起動する前に本機を取り外してください。

WEB UIについて

本機を取り外す前に、WEB UIを終了させてください。データ通信中は本機を取り外さないでください。

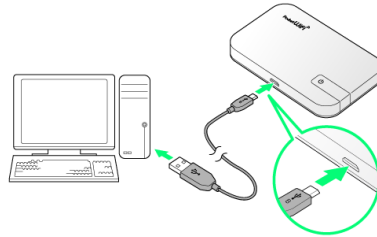
Macへのドライバのインストール/アンインストール

Macにドライバをインストールする

画面表示や手順は、Mac OS X 10.10を例にして説明しています。

1

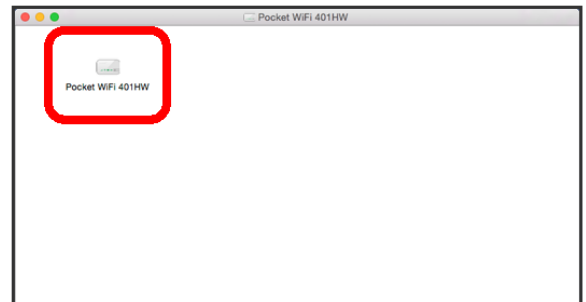
本機をMacに接続する



🚩 デスクトップに「Pocket WiFi 401HW」アイコンが表示され、「Pocket WiFi 401HW」フォルダが自動的に開きます。

2

「Pocket WiFi 401HW」をダブルクリックする



3

Macの名前（ユーザ名）とパスワードを入力して **OK**

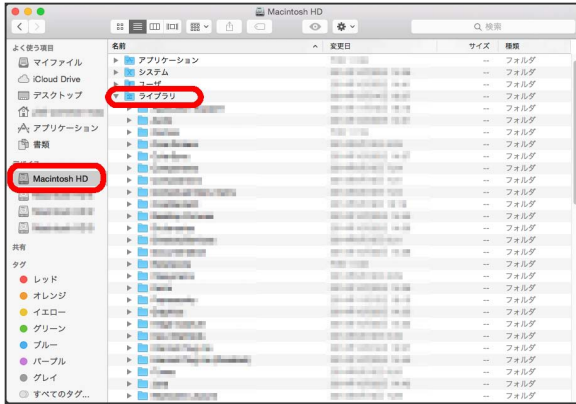


🚩 デスクトップの「Pocket WiFi 401HW」アイコンと「Pocket WiFi 401HW」フォルダが消えたらインストール完了です。

Macからドライバをアンインストールする

1

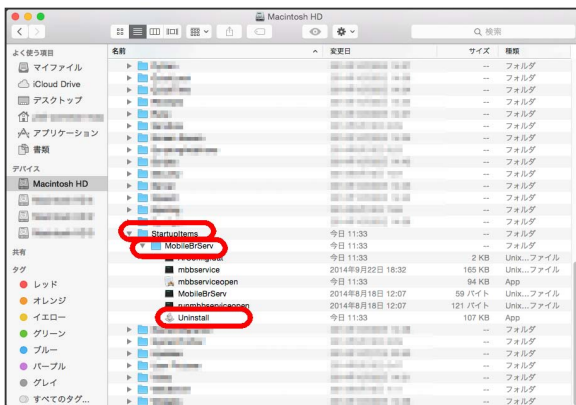
Dockで  → 「デバイス」欄の **Macintosh HD** → **ライブラリ**



・「Macintosh HD」はハードディスクの名称です。ご使用の環境によって表示される名称は異なります。

2


StartupItems → **MobileBrServ** → **Uninstall** をダブルクリック



3

Macの名前（ユーザ名）とパスワードを入力して **OK**



 「MobileBrServ」フォルダが空になったらアンインストール完了です。