

# 801HW

## お願いとご注意



31010XAP\_01

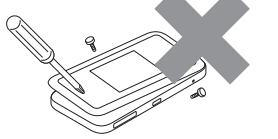
このたびは、「801HW」をお買い上げいただき、まことにありがとうございます。  
●801HWをご利用の前に、「クイックスタート」、「お願いとご注意（本書）」および「オンラインマニュアル」をご覧ください。  
●オンラインマニュアルは、ワイモバイルのホームページ（<https://ymobile.jp/s/HwSIR>）からご確認ください。  
801HWは、4G / LTE / 3G方式に対応しております。ただし3G方式は、海外でのご利用時のみ接続が可能です。  
4Gは、第3.5世代移動通信システム以上の技術に対しても4Gの呼称を認めるという国際電気通信連合（ITU）の声明に基づきサービス名称として使用しています。  
**ご注意**  
・本書の内容の一部でも無断転載することは禁止されております。  
・本書の内容は将来、予告無しに変更することがございます。  
・本書の内容については万全を期しておりますが、万一ご不審な点や記載漏れなどお気づきの点がございましたら、お問い合わせ先までご連絡ください。

## マナーとルールを守り安全に使用しましょう

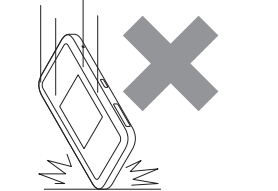
### 安全のために

こんな使いかたはやめましょう。

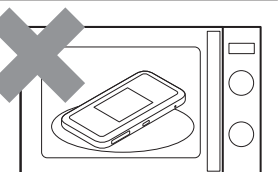
●**分解・改造・ハンダ付けなどお客様による修理をしないでください。**  
火災・けが・感電などの事故または故障の原因となります。



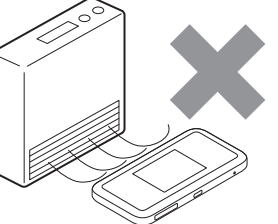
●**落としたり、投げたりして、強い衝撃を与えないでください。**  
故障などの原因となります。



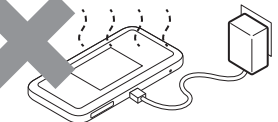
●**本機を加熱調理機器（電子レンジなど）・高圧容器（圧力釜など）の中に入れて、電磁調理器（IH調理器）の上に置いたりしないでください。**  
故障などの原因となります。



●**高温になる場所（火のそば、暖房器具のそば、直射日光の当たる場所、炎天下の車内など）で使用・放置しないでください。**  
機器の変形・故障の原因となります。また、ケースの一部が熱くなり、やけどなどの原因となることがあります。



●**本機を長時間ご使用になる場合や充電中など、特に高温環境では熱くなる場合がありますので、ご注意ください。**  
長時間別に触れたまま使用していると、低温やけどになる恐れがあります。



### マナーを守ろう!

安全のために使用が禁止されています。

- 航空機内では航空会社の指示に従い適切にご使用ください。本機の電波により運航の安全に支障をきたす恐れがあります。
- 病院、研究所など本機の使用が禁止されている場所では、使用しないでください。医療機器などに影響をおよぼす場合があります。
- 電車やバスなどの優先席近くでは使用しないでください。ペースメーカーなど生命にかかわる機器に影響をおよぼすことがあります。
- ゴルフ場など野外で雷鳴が聞こえたときは、落雷の恐れがありますので、使用しないでください。

## 安全上のご注意

- ご使用の前に、この「安全上のご注意」をよくお読みの上、正しくお使いください。また、お読みになった後は大切に保管してください。
- ここに示した注意事項は、お使いになる人や、他人への危害、財産への損害を未然に防ぐための内容を記載していますので、必ずお守りください。

### 表示の説明

次の表示の区分は、表示内容を守らず、誤った使用をした場合に生じる危害や損害の程度を説明しています。

	<b>危険</b> この表示は、取り扱いを誤った場合、「死亡または重傷*1」を負う危険が切迫して生じることが想定される」内容です。
	<b>警告</b> この表示は、取り扱いを誤った場合、「死亡または重傷*1」を負う可能性が想定される」内容です。
	<b>注意</b> この表示は、取り扱いを誤った場合、「軽傷*2」を負う可能性が想定される場合および物的損害*3の発生が想定される」内容です。

\*1 重傷：失明・けが・やけど（高温・低温）・感電・骨折・中毒などで後遺症が残るもの、および治療入院・長期の通院を要するものを指します。  
\*2 軽傷：治療入院や長期の通院を要さない、けが・やけど（高温・低温）・感電などを指します。  
\*3 物的損害：家屋・家財および家畜・ペットなどにかかわる拡大損害を指します。

### 絵表示の説明

次の絵表示の区分は、お守りいただく内容を説明しています。

	禁止（してはいけないこと）を示す記号です。		濡れた手で扱ってはいけないことを示す記号です。
	分解してはいけないことを示す記号です。		指示に基づく行為の強制（必ず実行していただくこと）を示す記号です。
	水がかかる場所で使用したり、水に濡らしたりしてはいけないことを示す記号です。		電源プラグをコンセントから抜いていただくことを示す記号です。

## 801HW、USIMカード、充電用機器の取り扱いについて（共通）

### 危険

- 高温になる場所や熱のこもりやすい場所（火のそば、暖房器具のそば、こたつや布団の中、直射日光の当たる場所、炎天下の車内など）で使用、保管、放置しないでください。**  
火災、やけど、けが、感電などの原因となります。
- 電子レンジ、IH調理器などの加熱調理器、圧力釜などの高圧容器に入れて、近くに置いたりしないでください。**  
火災、やけど、けが、感電などの原因となります。
- 砂や土、泥を掛けたり、直に置いたりしないでください。また、砂などが付着した手で触れないでください。**  
火災、やけど、けが、感電などの原因となります。
- 水などの液体（飲料水、汗、海水、ペットの尿など）で濡れた状態では、充電しないでください。また、風呂場などの水に触れる場所では、充電しないでください。**  
火災、やけど、けが、感電などの原因となります。
- 分解、改造をしないでください。**  
火災、やけど、けが、感電などの原因となります。
- 本機の内蔵電池を取り外そうとしないでください。**  
火災、やけど、けがなどの原因となります。
- 本機に強い圧力を加えたり、折損させたりしないでください。特に衣類のポケットに入れて持ち運ぶ場合は、ぶつけたり、物に挟んだりしないでください。**  
内蔵電池の破損により、火災、やけど、けがなどの原因となります。  
※ご注意ください例  
・ズボンやスカートのポケットに入れた状態で座ったり、しゃがんだりする  
・上着のポケットに入れた状態で、扉や自動車のドアに挟む  
・ソファやベッド、布団など柔らかい物の上や、床の上で踏みつける
- 水などの液体（飲料水、汗、海水、ペットの尿など）で濡らさないでください。**  
火災、やけど、けが、感電などの原因となります。
- 外部接続端子に水などの液体（飲料水、汗、海水、ペットの尿など）を入れないでください。**  
火災、やけど、けが、感電などの原因となります。
- オプション品は、当社が指定したものを使用してください。**  
指定以外のものを使用すると、火災、やけど、けが、感電などの原因となります。

## お問い合わせ先一覧

お困りのときや、ご不明な点などございましたら、お気軽に下記お問い合わせ窓口までご連絡ください。

### ワイモバイル カスタマーセンター

- ・お問い合わせの際に、ワイモバイルのスマートフォン・ケータイの電話番号と暗証番号（新規ご契約時にお客様にてお決めいただいた4桁の番号）が必要になります。
- ・ウェブサイト：<https://ymobile.jp>
- **総合窓口（受付時間：午前9時から午後8時まで）**  
ワイモバイルのスマートフォン・ケータイから 151（通話料有料）  
一般電話、他社スマートフォン・ケータイから 0570-039-151（通話料有料）
- **各種お手続き（受付時間：24時間）**  
ワイモバイルのスマートフォン・ケータイから 116（通話料無料）  
一般電話、他社スマートフォン・ケータイから 0120-921-156（通話料無料）
- **海外から（受付時間：午前9時から午後8時まで（日本時間））**  
+81-4-4382-0800（通話料有料）

● 発売元（保証責任、保証履行）：ソフトバンク株式会社 製造元：HUAWEI TECHNOLOGIES CO., LTD.

### 警告

- 落下させる、踏みつける、投げつけるなど強い力や衝撃、振動を与えないでください。**  
火災、やけど、けが、感電などの原因となります。
- 外部接続端子に導電性異物（金属片、鉛筆の芯など）を接触させたり、ほこりが内部に入ったりにしないようにしてください。**  
火災、やけど、けが、感電などの原因となります。
- 使用中や充電中に、布団などで覆ったり、包んだりしないでください。**  
火災、やけどなどの原因となります。
- 所定の充電時間を超えても充電が完了しない場合は、充電を中止してください。**  
過充電などにより、火災、やけど、けがなどの原因となります。

### 注意

- 破損したまま使用しないでください。**  
火災、やけど、けがなどの原因となります。
- ぐらついた台の上や傾いた場所など、不安定な場所には置かないでください。**  
落下して、けがなどの原因となります。
- 湿気やほこりの多い場所や高温になる場所での使用、保管はしないでください。**  
火災、やけど、感電などの原因となります。
- 子供が使用する場合は、保護者が取り扱いの方法を教え、誤った使いかたをさせないでください。**  
けがなどの原因となります。

## 801HWの取り扱いについて

### 危険

- 火の中に投入したり、熱を加えたりしないでください。**  
火災、やけど、けがなどの原因となります。
- 鋭利なもの（釘など）を刺したり、硬いもの（ハンマーなど）で叩いたり、踏みつけたりするなど過度な力を加えないでください。**  
火災、やけど、けがなどの原因となります。

### 警告

- 本機内のUSIMカード挿入口に水などの液体（飲料水、汗、海水、ペットの尿など）や金属片、燃えやすいものなどの異物を入れないでください。また、USIMカードの挿入場所や向きを間違えないでください。**  
火災、やけど、けが、感電などの原因となります。
- 航空機へのご搭乗にあたり、本機の電源を切ってください。**  
航空機内での使用については制限があるため、各航空会社の指示に従ってください。電波により航空機の電子機器に悪影響を及ぼす原因となります。なお、航空機内での使用において禁止行為をした場合、法令により罰せられることがあります。
- 病院での使用については、各医療機関の指示に従ってください。**  
使用を禁止されている場所では、本機の電源を切ってください。電波により電子機器や医用電気機器に悪影響を及ぼす原因となります。
- 医用電気機器などを装着している場合は、医用電気機器メーカーもしくは販売業者に、電波による影響についてご確認の上ご使用ください。**  
電波により医用電気機器などに悪影響を及ぼす原因となります。

### 注意

- ディスプレイを破損し、内部の物質が漏れた場合は、顔や手などの皮膚や衣類などにつけないでください。**  
目や皮膚への傷害などを起こす原因となります。内部の物質が目や口などに入った場合や、皮膚や衣類に付着した場合は、すぐにきれいな水で洗い流してください。また、目や口などに入った場合は、洗浄後直ちに医師の診察を受けてください。
- 一般のゴミと一緒に捨てないでください。**  
火災、やけど、けがなどの原因となります。また、環境破壊の原因となります。不要となった本機は、ワイモバイルショップなど窓口にお持ちいただくか、回収を行っている市区町村の指示に従ってください。
- 内蔵電池内部の物質が漏れた場合は、顔や手などの皮膚や衣類などに触れないでください。**  
目や皮膚への傷害などを起こす原因となります。内部の物質が目や口などに入った場合や、皮膚や衣類に付着した場合は、すぐにきれいな水で洗い流してください。また、目や口などに入った場合は、洗浄後直ちに医師の診察を受けてください。

- ガソリンスタンドなど引火性ガスが発生する可能性のある場所や粉塵が発生する場所に立ち入る場合は必ず事前に本機の電源を切り、充電をしている場合は中止してください。**  
引火性ガスなどが発生する場所で使用すると、爆発や火災などの原因となります。
- 使用中、充電中、保管中に、異臭、異音、発煙、発熱、変色、変形などの異常がみられた場合は次の作業を行ってください。**  
・電源プラグをコンセントやアクセサリソケットから抜く。  
・本機の電源を切る。  
上記の作業を行わないと、火災、やけど、けが、感電などの原因となります。

- 乳幼児の手の届く場所に置かないでください。**  
誤飲、けが、感電などの原因となります。
- 本機を継続して使用される場合や充電中は温度が高くなる場合がありますのでご注意ください。また、衣類のポケットに入れたり、眠ってしまうなどして、意図せず継続して触れることがないようにご注意ください。**  
継続しての使用や充電中は、本機やアダプタの温度が高くなる場合があります。温度の高い部分に直接継続して触れるとお客様の体質や体調によっては肌の赤みやかゆみ、かぶれ、低温やけどなどの原因となります。

- 高精度な制御や微弱な信号を取り扱う電子機器の近くでは、本機の電源を切ってください。**  
電波により電子機器が誤動作するなどの悪影響を及ぼす原因となります。  
※ご注意ください電子機器の例  
補聴器、植込み型心臓ペースメーカーおよび植込み型除細動器、その他の医用電気機器、その他の自動制御機器など。植込み型心臓ペースメーカーおよび植込み型除細動器、その他の医用電気機器をご使用になる方は、各医用電気機器メーカーもしくは販売業者に電波による影響についてご確認ください。
- ディスプレイを破損した際には、露出した本機の内部にご注意ください。**  
破損部や露出部に触れると、やけど、けが、感電などの原因となります。
- 内蔵電池が満液したり、異臭がしたりするときは、直ちに使用をやめて火気から遠ざけてください。**  
漏液した液体に引火し、発火、破裂などの原因となります。
- ペットなどが本機に噛みつかないようにご注意ください。**  
内蔵電池の発火、破裂、発熱、漏液により、火災、やけど、けがなどの原因となります。

- 自動車内で使用する場合、自動車メーカーもしくは販売業者に、電波による影響についてご確認の上ご使用ください。**  
車種によっては、電波により車載電子機器に悪影響を及ぼす原因となりますので、その場合は直ちに使用を中止してください。
- 本機の使用により、皮膚に異状が生じた場合は、直ちに使用をやめ、医師の診察を受けてください。**  
お客様の体質や体調によっては、かゆみ、かぶれ、湿疹などが生じることがあります。各箇所の材質について → 本書裏面「材質一覧」
- ディスプレイを見る際は、十分明るい場所である程度の距離をとってください。**  
暗い場所や近くで見ると視力低下などの原因となります。

## 充電用機器の取り扱いについて

<span></span>	<b>警告</b>	<span></span>	<b>電源プラグ・USB プラグについたほこりは、拭き取ってください。</b> ほこりが付着した状態で使用すると、火災、やけど、感電などの原因となります。
<span></span>	<b>AC アダプタ（別売）のコードが傷んだら使用しないでください。</b> 火災、やけど、感電などの原因となります。	<span></span>	<b>AC アダプタ（別売）をコンセントやアクセサリソケットに差し込むときは、確実に差し込んでください。</b> 確実に差し込まないと、火災、やけど、感電などの原因となります。
<span></span>	<b>雷が鳴り出したら、AC アダプタ（別売）には触れないでください。</b> 感電などの原因となります。	<span></span>	<b>電源プラグをコンセントやアクセサリソケットから抜く場合は、アダプタのコードを引っ張るなど無理な力を加えず、アダプタを持って抜いてください。</b> アダプタのコードを引っ張るとコードが傷つき、火災、やけど、感電などの原因となります。
<span></span>	<b>コンセントにつないだ状態で充電端子をショートさせないでください。また、充電端子に手や指など、身体の一部を触れさせないでください。</b> 火災、やけど、感電などの原因となります。	<span></span>	<b>本機にACアダプタ（別売）を抜き差しする場合は、コードを引っ張るなど無理な力を加えず、接続する端子に対してまっすぐ抜き差ししてください。</b> 正しく抜き差ししないと、火災、やけど、けが、感電などの原因となります。
<span></span>	<b>AC アダプタ（別売）のコードの上に重いものをのせたり、引っ張るなど無理な力を加えたりしないでください。</b> 火災、やけど、感電などの原因となります。	<span></span>	<b>充電端子が曲がるなど変形した場合は、直ちに使用をやめてください。また、変形を元に戻しての使用もやめてください。</b> 充電端子のショートにより、火災、やけど、けが、感電などの原因となります。
<span></span>	<b>コンセントやアクセサリソケットにACアダプタ（別売）を抜き差しするときは、金属製ストラップなどの金属類を接触させないでください。</b> 火災、やけど、感電などの原因となります。	<span></span>	<b>使用しない場合は、ACアダプタ（別売）の電源プラグをコンセントやアクセサリソケットから抜いてください。</b> 電源プラグを差したまま放置すると、火災、やけど、感電などの原因となります。
<span></span>	<b>ACアダプタ（別売）に海外旅行用の変圧器（トランスコンバーター）を使用しないでください。</b> 発火、発熱、感電などの原因となります。	<span></span>	<b>水などの液体（飲料水、汗、海水、ベットの尿など）が付着した場合は、直ちにコンセントやアクセサリソケットから電源プラグを抜いてください。</b> 付着物などによるショートにより、火災、やけど、感電などの原因となります。
<span></span>	<b>本機にアダプタを接続した状態で、接続部に無理な力を加えないでください。</b> 火災、やけど、けが、感電などの原因となります。	<span></span>	<b>お手入れの際は、電源プラグをコンセントやアクセサリソケットから抜いて行ってください。</b> 抜かずに行くと、火災、やけど、感電などの原因となります。
<span></span>	<b>濡れた手でACアダプタ（別売）のコードや端子、電源プラグに触れないでください。</b> 火災、やけど、感電などの原因となります。	<span></span>	
<span></span>	<b>指定の電源、電圧で使用してください。また、海外で充電する場合は、海外で使用可能なACアダプタ（別売）で充電してください。</b> 誤った電源、電圧で使用すると火災、やけど、感電などの原因となります。 ACアダプタ（別売）：AC100V（家庭用交流コンセントのみに接続すること） 海外で使用可能なACアダプタ（別売）：AC100V～240V（家庭用交流コンセントのみに接続すること）		

## 注意

- コンセントやアクセサリソケットにつないだ状態でACアダプタ（別売）に長時間触れないでください。**  
やけどなどの原因となります。

## USIMカードの取り扱いについて

## 注意

- USIMカードを取り扱う際は指などの体の一部を傷つけないよう、切断面にご注意ください。**  
切断面が鋭利になっている場合があり、けがなどの原因となります。

## 医用電気機器近くでの取り扱いについて

## 警告

<span></span>	<b>植込み型心臓ペースメーカおよび植込み型除細動器などの医用電気機器を装着されている場合は、装着部から本機を15cm以上離して携行および使用してください。</b> 電波により医用電気機器の作動に悪影響を及ぼす原因となります。	<span></span>	<b>身動きが自由に取れないなど、周囲の方と15cm未満に近づくとおそれがある場合には、事前に本機の電源をオフにして電波の出ない状態に切り替えてください。</b> 付近に植込み型心臓ペースメーカおよび植込み型除細動器などの医用電気機器を装着している方がいる可能性があります。電波により医用電気機器の作動に悪影響を及ぼす原因となります。
<span></span>	<b>自宅療養などにより医療機関の外で、植込み型心臓ペースメーカおよび植込み型除細動器以外の医用電気機器を使用する場合には、電波による影響について個別に医用電気機器メーカーなどにご確認ください。</b> 電波により医用電気機器の作動に悪影響を及ぼす原因となります。	<span></span>	<b>医療機関内における本機の使用については、各医療機関の指示に従ってください。</b> 電波により医用電気機器の作動に悪影響を及ぼす原因となります。

## 材質一覧

	使用箇所	使用材料・表面処理
本体	外装ケース（表面）	PC・塗装
	外装ケース（側面）	PC・塗装
	タッチパネル	強化ガラス
	電源ボタン	PC・塗装
	リアカバー	PC・塗装
	注意書きラベル	PET
	USB接続端子（樹脂部）	LCP
	USB接続端子（金属部）	チタン銅合金・金メッキ
	USIMカードスロットカバー	PC・塗装
	USIMカードスロットカバー ヒンジ部	TPU
	USIMカードスロットカバー ツメ部	TPU
	USIMカードスロット（樹脂部）	LCP
	USIMカードスロット（金属部）	リン青銅・ニッケルメッキ／金メッキ
	分解防止ラベル	紙
シリアルナンバーラベル	PET	

## お願いとご注意

### ご利用にあたって

- 4G サービスは、専用機種以外は利用できません。
- 本機はソフトウェアアップデートに対応しております。ソフトウェアは最新の状態でご利用ください。
- 本機は電波を利用しているので、サービスエリア内であっても屋内、地下、トンネル内、自動車内などでは電波が届きにくくなり、通信が困難になることがあります。また、通信中に電波状態の悪い場所へ移動すると、通信が急に途切れることがありますので、あらかじめご了承ください。
- 本機を公共の場所でご使用になるときは、周りの方の迷惑にならないようご注意ください。また劇場や乗り物などによっては、ご使用できない場所がありますのでご注意ください。
- 本機は電波法に定められた無線局です。したがって、電波法に基づく検査を受けていただく場合があります。あらかじめご了承ください。
- 以下の場合、登録された情報内容が変化・消失することがあります。情報内容の変化・消失については、当社は責任を負いかねますのであらかじめご了承ください。情報内容の変化・消失に伴う損害を最小限にするために、重要な内容は別にメモを取るなどして保管してください。
  - 誤った使いかたをしたとき
  - 静電気や電氣的ノイズの影響を受けたとき
  - 動作中に電源を切ったとき
  - 故障したり、修理に出したとき
- 海外で無線 LAN をご利用される場合はその国の法律に基づいた設定変更が必要となります。設定については、オンラインマニュアルをご確認ください。
- 回線の混雑状況や通信環境などにより、通信速度が低下、または通信できなくなる場合がありますので、あらかじめご了承ください。
- 爆発物を取り扱う場所、その近辺では本機を使用しないでください。爆発を誘発する恐れがあります。また、爆破装置などに影響を与える場合があります。
- 本機で利用する USIM カードは、一部機種（これまで当社より発売された機種を含む）ではご利用になれません。
- 充電中や長時間連続でご使用された場合、本機が熱くなることがあります。
- 長時間肌に触れたまま使用していると、低温やけどになる恐れがあります。取り扱いにはご注意ください。
- 充電中 AC アダプタ（別売）が熱くなる場合があります。

## お取り扱いについて

- 雨や雪の日、および湿気の多い場所でご使用になる場合、水に濡らさないよう十分ご注意ください。
- 本機は防水仕様ではありません。
- 本機を極端な高温または低温、多湿の環境、直射日光のあたる場所、ほこりの多い場所でご使用にならないでください。
- 本機を落としたり衝撃を与えたりしないでください。
- 本機をお手入れの際は、乾いた柔らかい布で拭いてください。また、アルコール、シンナー、ベンジンなどを用いると色があせたり、文字が薄くなったりすることがありますので、ご使用にならないでください。

### タッチパネルについて

- ディスプレイの表面に爪や鋭利な物、硬い物などを強く押し付けしないでください。傷の発生や破損の原因となります。タッチパネルは指で軽く触れるように設計されています。指で強く押したり、先のとがったもの（爪・ボールペン・ピンなど）を押し付けたりしないでください。以下の場合はタッチパネルに触れても動作しないことがあります。また、誤動作の原因となりますのでご注意ください。
  - 手袋をしたままでの操作
  - 爪の先での操作
  - 異物を操作面に乗せたままでの操作
  - 保護シートやシールなどを貼ったの操作
  - ディスプレイに水滴が付着または結露している状態での操作
  - 濡れた指または汗で湿った指での操作
- ポケットやカバンなどに入れて持ち運び際は、タッチパネルに金属などの伝導性物質が近づいた場合、タッチパネルが誤動作する場合がありますのでご注意ください。
- タッチ操作は指で行ってください。ボールペンや鉛筆など先が鋭いもので操作しないでください。正しく動作しないだけでなく、ディスプレイへの傷の発生や、破損の原因になる場合があります。
- タッチパネルにシールやシート類（市販の保護フィルムや覗き見防止シートなど）を貼らないでください。タッチパネルが正しく動作しない原因となる場合があります。
- 爪先でタッチ操作をしないでください。爪が割れたり、けがの原因となる場合があります。

## 無線 LAN について

## 周波数帯域について

### 周波数帯(2.4GHz帯)について

本機の無線 LAN は、2.4GHz 帯の 2400MHz から 2483.5MHz までの周波数を使用します。無線 LAN 搭載機器が使用している周波数帯は、本機の個装箱に記載されています。

2.4	：周波数 2400MHz 帯を使用する無線装置であることを示します。
DS/OF	：変調方式が DSSS、OFDM であることを示します。
4	：想定される干渉距離が 40m 以下であることを示します。
<span>■</span> <span>■</span> <span>■</span> <span>■</span>	：2400MHz ～ 2483.5MHz の全帯域を使用し、かつ移動体識別装置の帯域を回避できることを示しています。

- 利用可能なチャンネルは国により異なります。
- 航空機内の使用は、事前に各航空会社へご確認ください。
- 無線 LAN を海外で利用する場合、ご利用の国によっては使用場所などが制限される場合があります。その場合は、その国の使用可能周波数、法規制などの条件をご確認のうえ、ご利用ください。

### 周波数帯(5GHz帯)について

本機の無線 LAN は、5GHz の周波数帯を使用します。5.2GHz 帯（高出力データ通信システムの基地局又は陸上移動中継局と通信する場合を除きます）及び 5.3GHz 帯の屋外利用は禁止されています。本機が使用するチャンネルは以下の通りです。

- W52（5.2GHz 帯／36、40、44、48ch）
- W53（5.3GHz 帯／52、56、60、64ch）
- W56（5.6GHz 帯／100、104、108、112、116、120、124、128、132、136、140ch）

## 無線 LAN についてのお願い

- 電気製品・AV・OA 機器などの磁気を帯びているところや電磁波が発生しているところで使用しないでください。
  - 磁気や電気雑音の影響を受けると雑音が大きくなったり、通信ができなくなる場合があります。特に電子レンジ使用時には影響を受けることがあります。
  - テレビ、ラジオなどに近いと受信障害の原因となったり、テレビ画面が乱れることがあります。
  - 近くに複数の無線 LAN アクセスポイントが存在し、同じチャンネルを使用していると、正しく検索できない場合があります。
- 本機の無線 LAN が使用する 2.4GHz 帯では、電子レンジなどの家庭用電化製品や産業・科学・医療用機器のほか工場の製造ラインなどで使用されている移動体識別用の構内無線局（免許を要する無線局）および特定小電力無線局（免許を要しない無線局）ならびにアマチュア無線局（免許を要する無線局）が運用されています。
  - この機器を使用する前に、近くで移動体識別用の構内無線局および特定小電力無線局ならびにアマチュア無線局が運用されていないことを確認してください。
  - 万一、この機器から移動体識別用の構内無線局に対して有害な電波干渉の事例が発生した場合には、速やかに使用周波数を変更するかご利用を中断していただくうえで、混信回避のための処置（例えば、パーティションの設置など）を行うか、使用場所を変更してください。
- 無線 LAN は、LAN ケーブルの代わりに、電波を利用してパソコンなどの無線 LAN 端末と無線 LAN アクセスポイント間で情報のやり取りを行うため、電波の届く範囲であれば自由に LAN 接続が可能になるという利点があります。その反面、電波が届く範囲内であれば、障害物（壁など）を超えてすべての場所に届くため、セキュリティに関する設定を行っていない場合は、通信内容を盗み見られたり不正に侵入されたりするなどのセキュリティ上の問題が発生する可能性があります。本機は、お買い上げ時の状態でセキュリティ機能が働くように設定されています。ただし、安全性を考慮して、お買い上げ時のセキュリティ設定を変更してお使いになることをおすすめします。セキュリティ機能の設定方法については、オンラインマニュアルおよびお使いの無線 LAN 端末の取扱説明書を参照してください。
  - 無線 LAN の仕様上、特殊な方法によってセキュリティ設定が破られることもあり得ますので、ご理解いただいたうえでお使いください。
  - セキュリティ設定などについて、お客様で対処できない場合には、お問い合わせ先までご相談ください。
  - 無線 LAN 機能をご利用の際に、上記のようなセキュリティに関して発生するいかなる問題についても、当社は保証いたしかねますのでご了承ください。

## 知的財産権について

- SoftBank およびソフトバンクの名称、ロゴは日本国およびその他の国におけるソフトバンクグループ株式会社の登録商標または商標です。
- Pocket WiFi は、ソフトバンク株式会社の登録商標です。
- HUAWEI は、中国 HUAWEI TECHNOLOGIES CO., LTD. の商標または登録商標です。
- Microsoft<sup>®</sup>、Windows<sup>®</sup>、Internet Explorer、Windows Vista<sup>®</sup> は、米国 Microsoft Corporation の米国及びその他の国における商標または登録商標です。Windows は Microsoft Windows operating system の略称として表記しています。
- TM and © 2018 Apple Inc. All rights reserved.
- Apple、Apple のロゴ、iPad、iPhone、Mac、Macintosh、Safari は、米国および他の国々で登録された Apple Inc. の商標です。
- iPhone の商標は、アイホン株式会社のリセンスにもとづき使用されています。
- App Storeは、Apple Inc. のサービスマークです。
- Wi-Fi<sup>®</sup>、WPA™、WPA2™、Wi-Fi Protected Setup™ とそのロゴは、Wi-Fi Alliance の商標または登録商標です。
- Google、Android、Google Chrome は、Google Inc. の商標または登録商標です。
- Firefox は、米国 Mozilla Foundation の米国及びその他の国における商標または登録商標です。
- Opera は Opera Software ASA の商標または登録商標です。Opera に関する詳細については、http://www.opera.com/ja/ をご覧ください。
- LTE（商標）は欧州電気通信標準協会（ETSI）の登録商標です。
- その他、本書に記載されている会社名および商品・サービス名は、各社の商標または登録商標です。

## PIN コード設定

PIN(Personal Identification Number) は、不正ユーザーが USIM カードを利用することを防ぐために使われるコードです。お買い上げ時の USIM カードは、PIN コード認証なし、PIN コードは「9999」に設定されています。PIN コードの設定／変更方法については、オンラインマニュアルを参照してください。

## 801HW の比吸収率（SAR）について

この製品【801HW】は、国が定めた電波の人体吸収に関する技術基準および国際ガイドラインに適合しています。この製品の比吸収率（SAR）については、オンラインマニュアルを参照してください。
https://ymobile.jp/s/HwSIR

## Specific Absorption Rate (SAR) Information for this Product (for Japan)

This product [801HW] meets Japanese technical regulations and international guidelines for exposure to radio waves. For the specific absorption rate (SAR) for this product, see the Online Manual.
https://ymobile.jp/s/HwSIR

## 保証とアフターサービス

## 保証について

- 保証期間は、本製品を新規でお買い上げいただいた日より 1 年間です。無料修理規定に基づき無料修理を行います。無料修理規定はソフトバンクのウェブサイトでご確認頂けます。https://cdn.softbank.jp/mobile/set/common/pdf/legal/spguide/common/warranty.pdf
- 保証対象部分は本体です。ケーブル類等や試供品については無料修理保証の対象外となります。
- 本製品の故障、または不具合などにより、通信などの機会を逸したためにお客様または第三者が受けた損害につきましては、当社は責任を負いかねますのであらかじめご了承ください。
- 故障または修理により、お客様が登録／設定した内容が消失／変化する場合がありますので、大切な内容などは控えをとっておかれることをおすすめします。なお、故障または修理の際に本機に登録したデータや設定した内容が消失／変化した場合の損害につきましては、当社は責任を負いかねますのであらかじめご了承ください。
- 本製品を分解／改造すると、電波法にふれることがあります。また、改造された場合は修理をお引き受けできませんので、ご注意ください。

## アフターサービスについて

- 修理を依頼される場合、本書表面の「お問い合わせ先一覧」または最寄りのワイモバイルショップへご相談ください。その際、できるだけ詳しく異常の状態をお聞かせください。
- 保証期間中は無料修理規定に基づいて修理いたします。
- 保証期間後の修理につきましては、修理により機能が維持できる場合は、ご要望により有料修理いたします。

			発売元 <b>ソフトバンク株式会社</b>
モバイル・リサイクルネットワーク <small>携帯電話・PHSのリサイクルにご協力。</small>	キケン! 水ぬれ充電	あぶない! 電池への衝撃	製造元 <b>HUAWEI TECHNOLOGIES CO., LTD.</b>
			2018年12月 第1版