

microUSBケーブルで接続する (Mac)

MacとのUSB接続について.....	70
Macへの取り付け/取り外し.....	70
Macへのセットアップ.....	72

MacとのUSB接続について

概要

本機は、電源を入れると自動的にインターネットに接続され、microUSBケーブルでMacと接続してデータ通信が行えます。

Macへの取り付け／取り外し

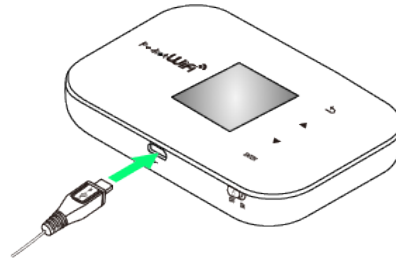
Macに本機を取り付ける

1

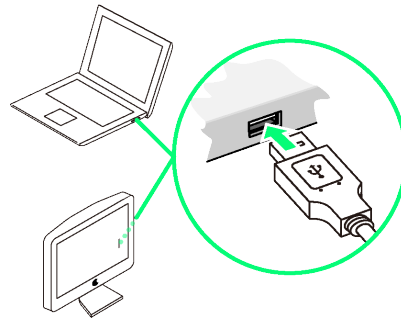
Macの電源を入れる

2


本機の外部接続端子にmicroUSBケーブルを接続する

**3**

microUSBケーブルのUSBプラグをMacのUSB端子に接続する




🚩 Macが本機を認識します（Macが本機を認識するまでしばらくかかります）。


- ・本機にSDカードが挿入されている場合は、本機が認識されると、デスクトップに  が表示されます。本機にSDカードが挿入されていない場合は、何も表示されません。

Macから本機を取り外す（SDカードを挿入している場合）


SDカードを挿入している本機をMacから取り外すときは、次の方法で行ってください。無理に取り外すと、SDカードに保存されているファイルに損害を与える恐れがあります。

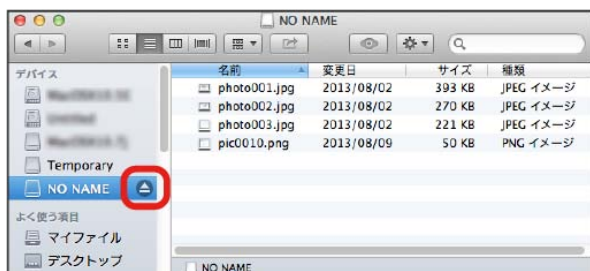
1

 をクリック

 Finderの画面が表示されます。

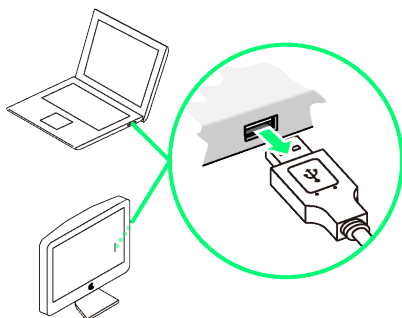
2

本機の取り出しアイコン（）をクリック



3

Macから本機を取り外す



 取り外しが完了します。

Macから本機を取り外す（SDカードを挿入していない場合）

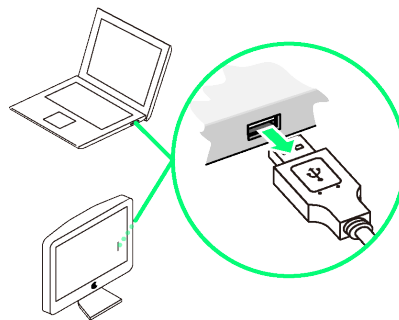
SDカードを挿入していない本機をMacから取り外すときは、次の方法で行ってください。

1

データ通信中でないことを確認する

2

Macから本機を取り外す



 取り外しが完了します。

! 取り外し時のご注意

スリープ時の動作について

本機をMacに取り付けた状態でスリープを行うと、正常に動作しない場合があります。必ず本機を取り外してから、スリープを行ってください。また、本機を取り付けた状態で、再起動や電源を入れると正常に動作しない場合があります。この場合、Macを起動する前に本機を取り外してください。

WEB UIについて

本機を取り外す前に、WEB UIを終了させてください。データ通信中は本機を取り外さないでください。

Macへのセットアップ

本機にはMacとのUSB接続に必要なプログラムを内蔵されているため、ドライバーのインストール/アンインストールの操作は不要です。

インストールとアンインストールについて

本機をUSB接続すると、自動的にドライバーなど必要なプログラムがインストールされます。また、取り外す際もアンインストールの操作は必要ありません。

ネットワークを設定する

「ネットワーク」環境設定...」で、本機の設定を行います。

1

Macの電源を入れる

2

本機をMacに接続する

3

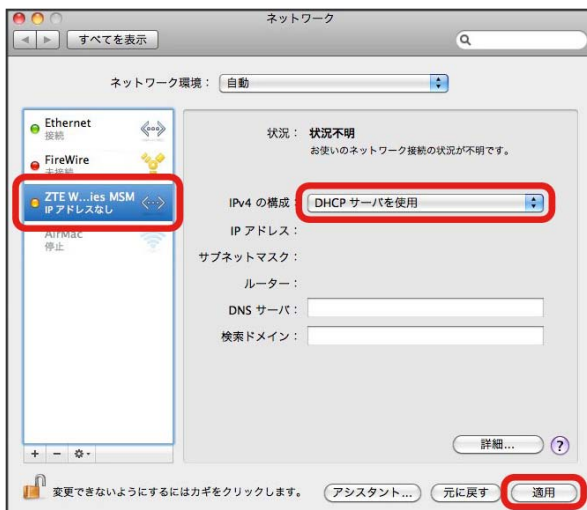
「ネットワーク」環境設定...



・メッセージが表示されない場合は、アップルメニューから **システム環境設定...** → **ネットワーク** を選択してください。

4

検出されたネットワークインターフェイスを選択 → **DHCPサーバを使用** → **適用**



IPアドレスが設定され、ネットワークに接続します。